

2 Tempi

TELAIO-FRAME

Mx - End

2013

Parts Catalogue

Tm Racing Spa
Via Fano 6
61100 Pesaro ITALY

Phone: +39 0721 25.113
Fax +39 0721 40.18.08 (Amministrazione)
Fax +39 0721 40.66.44 (Magazzino Ricambi)

Home Page: <http://www.tmracing.it>
E-mail: info@tmracing.it

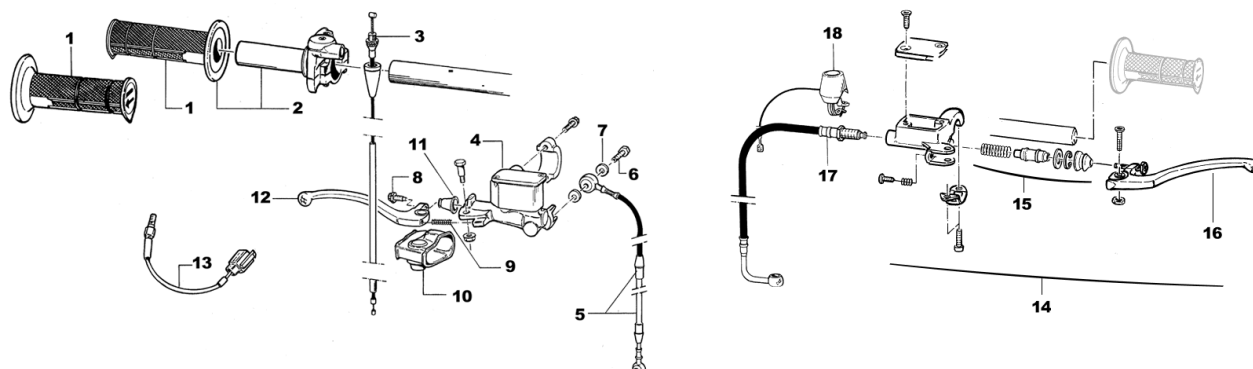
Ultimo aggiornamento (Last Update):
giovedì 15 novembre 2012


VERSION 1.0

© Tm Racing s.p.a. 2012

POMPA FRENO ANTERIORE – POMPA FRIZIONE

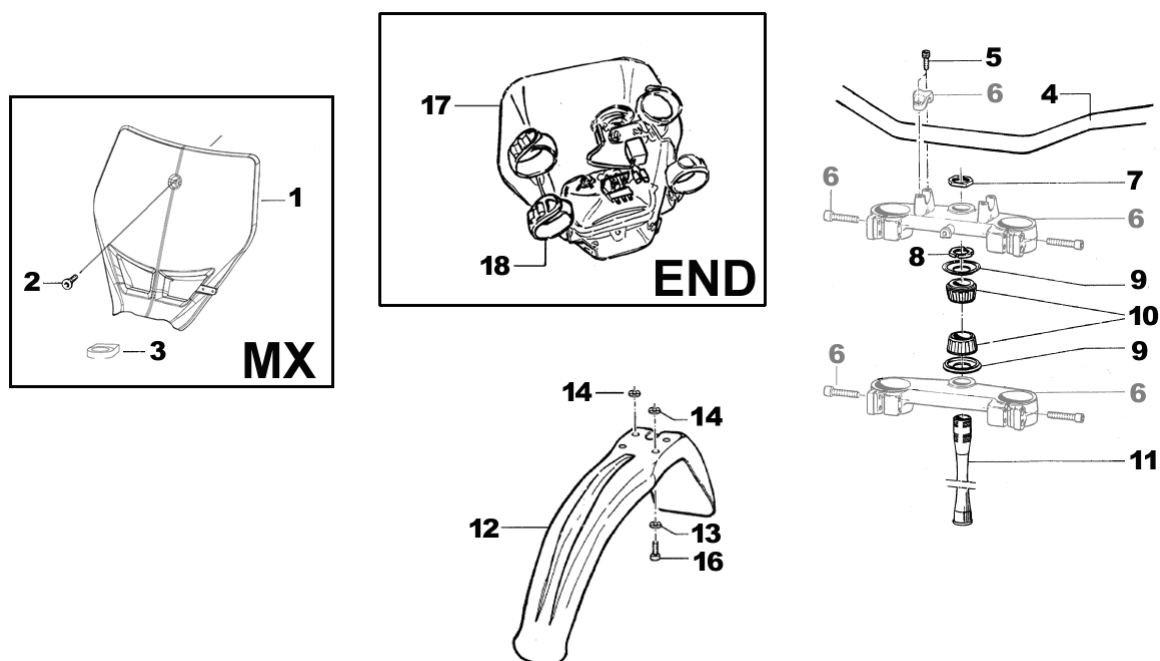
Brake pump – Clutch pump



Pos.	Codice	Q.tà	'13	Note	Descrizione (ITA)	Description (ENG)
1	64009	-			COPPIA MANOPOLE DOMINO NERE	Grip (couple) Domino Black
	64010	-			COPPIA MANOPOLE PRO-GRIP	Grip (couple) Pro-Grip
2	64017	1			COMANDO GAS DOMINO (Completo di manopole)	Throttle assy (with Grips)
3	64036.08	1			CAVO GAS	Throttle cable
4	69073	1			POMPA FRENO NISSIN CPL	Brake pump, Nissin Assy
5	69060	1		MX	TUBO FRENO ANTERIORE CROSS	Front brake hose, MX
	69042.08	1		END	TUBO FRENO ANTERIORE ENDURO	Front brake hose, END
6	69094	1		MX	BULLONE 10 X 1.25	Bolt
7	69034	4			RONDELLA	Washer
8	69078	-			VITE REGOLAZIONE LEVA	Adjusting screw, brake lever
9	69076	-			MOLLA LEVA FRENO	Spring, brake lever
10	69074	-			PROTEZIONE POMPA FRENO	Protection, rubber
11	69077	-			CUFFIA POMPA FRENO	Cover, rubber
12	69316	-			LEVA FRENO NISSIN	Brake lever
13	68061	1		END	INTERRUTTORE IDRAULICO STOP	Stop switch
14	64240	1			POMPA FRIZIONE IDR. BREMBO	Hydraulic Clutch pump
15	64243	-			KIT REVISIONE POMPA FRIZIONE BREMBO	Cylinder and Rubber kit
16	64241	-			LEVA FRIZIONE BREMBO	Clutch lever
17	35266	1		125	TUBO FRIZIONE IDRAULICA 125	Hose, Clutch
	F35503	1		250 300	TUBO FRIZIONE IDRAULICA 250/300 Occhiello foro Ø 10 mm	 Hose, Clutch
18	68014	1		MX	PULSANTE STOP	Kill button

STERZO

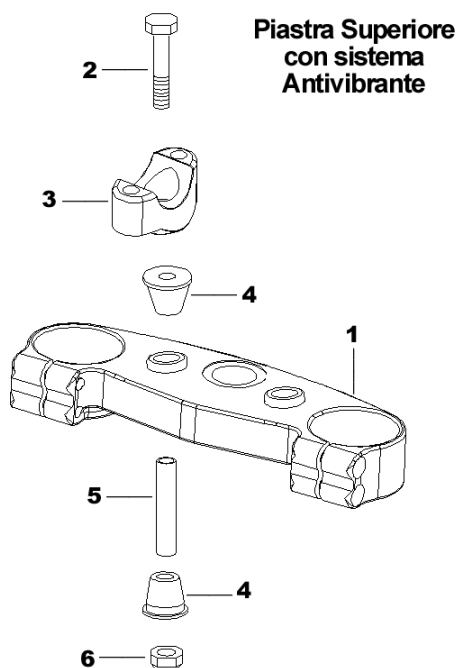
Steering



Pos.	Codice	Q.tà	'13	Note	Descrizione (ITA)	Description (ENG)
1	67177.08	1		MX	PORTA NUMERO ANTERIORE MX - BLU	Front number plate - Blue
	67045.08	-			PORTA NUMERO ANTERIORE MX - NERO	Front numner plate - Black
	67217.11	-			PORTA NUMERO ANTERIORE MX - BIANCO	Front numner plate - White
2	49574	1		MX	VITE TBCE 6 X 12	Screw
3	67178	1			PASSAFILO	Holder
4	64069	1			MANUBRIO NERO REIKON 28mm	Handlebar, Black
5	49502	4			VITE TCEI 8 X 30	Screw
6	-----	-			VEDI PAG. 5	See page 5
7	49080	1			DADO ALUMINIO STERZO	Nut, steering
8	72008.98	1			GHIERA STERZO	Nut
9	72002.02	2			PROTEZIONE CANOTTO STERZO	Dust seal
10	03070	2			CUSCINETTO CONICO STERZO	Bearing
11	72007.98	1			CANOTTO STERZO CROSS	Steering stem, Cross
	72031	1			CANOTTO STERZO ENDURO	Steering stem, Enduro
12	67131.12	1			PARAFANGO ANTERIORE - BLU	Front mudguard - Blue
	67159.12	-			PARAFANGO ANTERIORE - NERO	Front mudguard - Black
	67216.12	-			PARAFANGO ANTERIORE - BIANCO	Front mudguard - White
13	26084	4			RONDELLA ALLUMINIO	Washer, Aluminum
14	26132	4			SPESSORE PARAFANGO	Spacer, Aluminum
16	49356	4			VITE TE F/R 6 X 20	Screw
17	67043.12	1		END	PORTAFARO	Head light
18	21126.09	-		END	ELASTICO PORTAFARO	Rubber

Piastra SUPERIORE con Sistema ANTIVIBRANTE

Upper Triple Clamp with SILENT BLOCK



Pos.	Codice	Q.tà	'13	Descrizione
1	72000.61	1		Piastra superiore RP SB 50,22 MARZOCCHI SILVER Upper triple clamp SB MARZOCCHI
	72000.65	1	'13 KYB	Piastra superiore RP SB KAYABA SILVER Upper triple clamp SB MARZOCCHI
2	49582	2		Vite TE 10 x 65 Screw
3	72037.11	2		Cavalotto inferiore x Silent block - SILVER Handlebar holder, lower
4	21036	4		Gommino antivibrante Silent block
5	26106	2		Tubetto 12 x 47 x 10 Collar
6	49646	2		Dado M10 basso autobloccante Nut

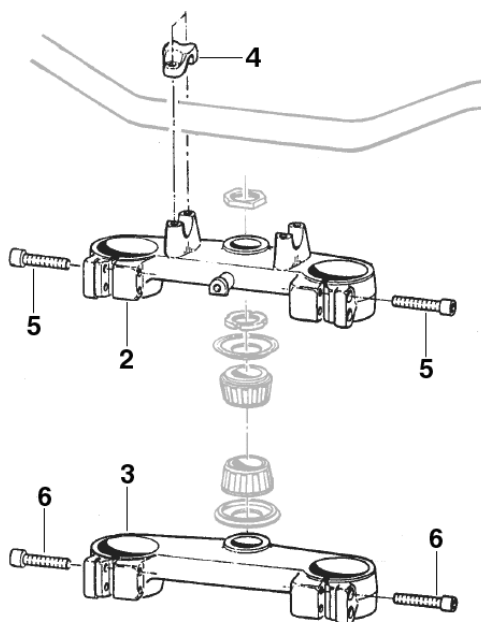
Piastra Superiore SB Assemblata

Upper Triple clamp with Silent-Block ASSY

	72000.62			Piastra superiore RP SB 50,22 MARZOCCHI - SILVER
	72000.70		'13 KYB	Piastra superiore RP SB KAYABA - SILVER

Piastra FORCELLA

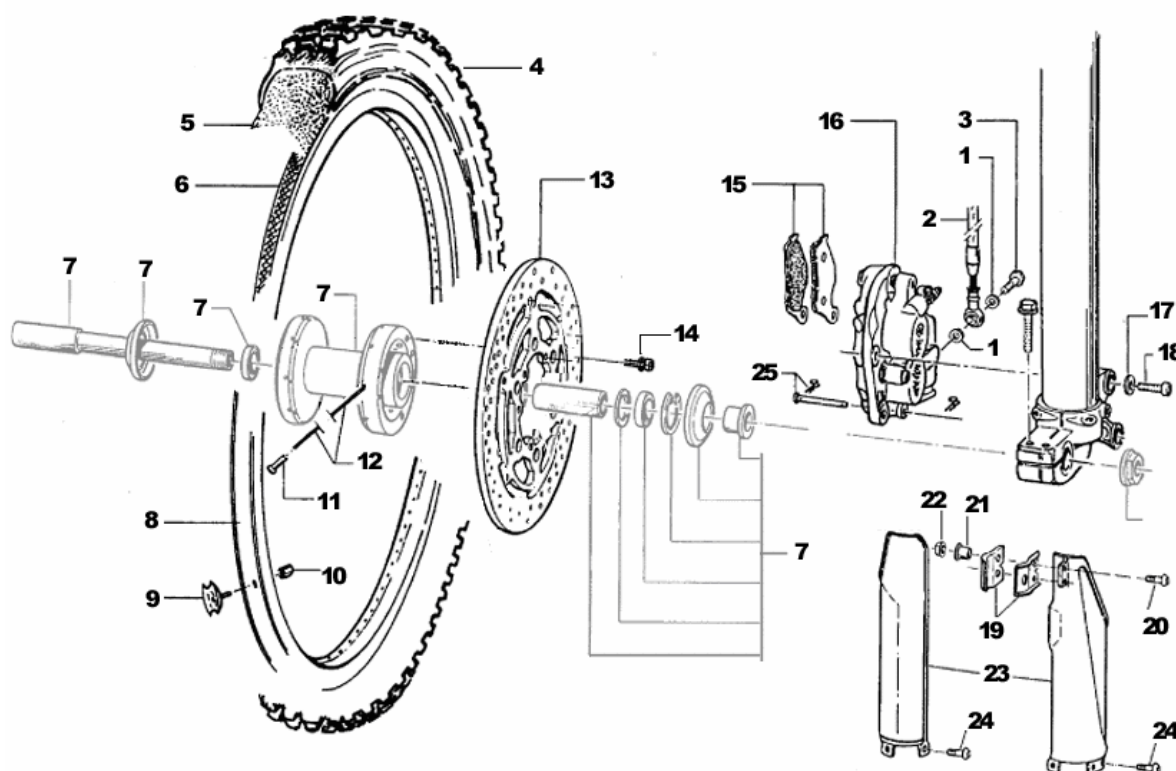
Front FORK Triple Clamp



Pos.	Codice	Q.tà	'13	Descrizione
2	72000.60	1		Piastra SUPERIORE Marzocchi Ø 50 RP - SILVER Upper triple clamp Marzocchi Ø 50 Machined from block
	72000.60	1	'13 KYB	Piastra SUPERIORE KAYABA RP - SILVER Upper triple clamp KAYABA Machined from block
3	72000.59	1		Piastra INFERIORE Marzocchi Ø 50,22 RP - SILVER Lower triple clamp Marzocchi Ø 50 Machined from block
3	72000.59	1	'13 KYB	Piastra INFERIORE KAYABA RP - SILVER Lower triple clamp KAYABA Machined from block
4	72036.11	2		CAVALLOTTO SUPERIORE - SILVER Handlebar Holder
5	49503	4		VITE TCEI 8 X 35 Screw
6	49504	4		VITE TCEI 8 X 40 Screw

RUOTA ANTERIORE

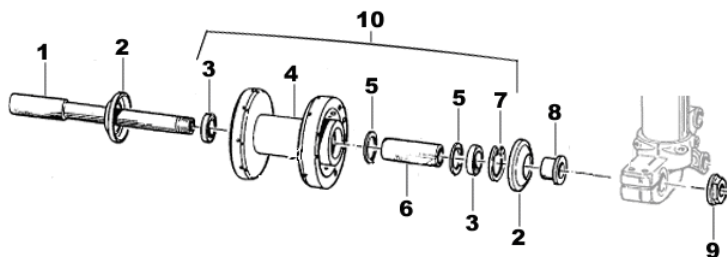
Front Wheel



Pos.	Codice	Q.tà	'13	Note	Descrizione (ITA)	Description (ENG)
1	69034	2			RONDELLA	Washer
2	69060	1		MX	TUBO FRENO ANTERIORE CROSS	Front brake hose, MX
	69042.08	1		END	TUBO FRENO ANTERIORE ENDURO	Front brake hose, END
3	69033	1			BULLONE 10 X 1,5	Bolt
4	-----	-			VEDI PAG. 16	See page 16
5	80150	1			CAMERA ARIA 21	Tube
6	70032	1			FLAP	Flap
7	-----	-			VEDI PAG. 7	See page 7
8	70050	1			CERCHIO ANTERIORE 21 x 1.60	Front Rim
9	70030	1			FERMA COPERTONE ANTERIORE	Tube stopper
10	49671	1			DADO M 8 EXTRA ALTO	Nut
11	70063	36		END	NIPPLO 3,5 mm	Nipple
	70062	36		MX	NIPPLO 4 mm	Nipple
12	70058	36		END	RAGGIO 230 X 3,5	Spoke
	70183	36		MX	RAGGIO 230 X 4,0/3,5/4,0	Spoke
13	69209	1			DISCO FRENO ANTERIORE D. 270 CPL	Front Brake disk, assy
14	49370	6			VITE TE F/R 6 x 12	
15	69107	-			PASTIGLIE FRENO	Brake pad
	69116	-			PASTIGLIE FRENO SINTERIZZATE	Brake pad,
16	69064	1			PINZA FRENO ANT. BREMBO PER MARZOCCHI50	Front brake caliper
	69222	1	'13	KYB	PINZA FRENO ANT. BREMBO PER KAYABA	Front brake caliper, Kayaba Fork
17	49611	2			RONDELLA ACCIAIO 8	Washer
18	49503	2			VITE TCEI 8 X 35	Screw
19	67063	1			PASSAFILO	Holder
20	49355	2	'13		VITE TE F/R 6 x 16	Screw
21	26133	2	'13		BOCCOLA	Spacer
22	49637	2	'13		DADO M 6 BASSO AUTOBLOCK	Nut
23	67107.05	1			PROTEZIONI FORCELLA BLU	Fork guard
24	49571	6			VITE TBCE 6 X 7	Screw
25	69165	-			PERNO PASTIGLIE BREMBO	Pin, brake pads

Mozzo ruota anteriore per Marzocchi/Kayaba

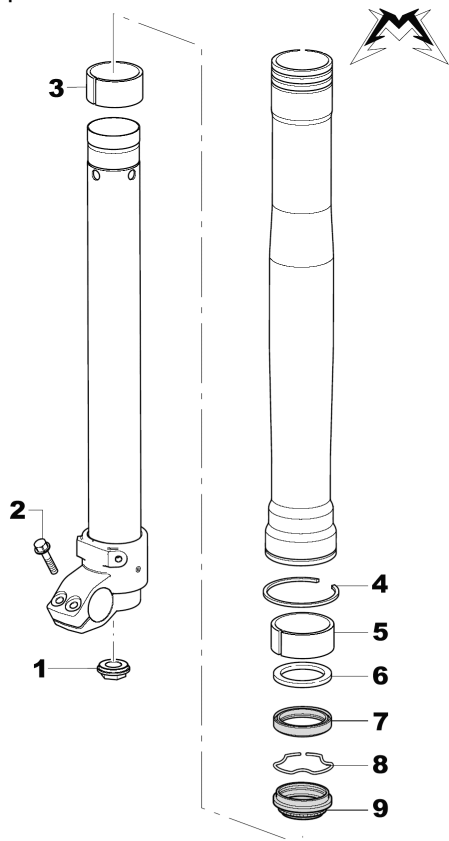
Front hub Marzocchi/Kayaba



Pos.	Codice	Q.tà	'13	Note	Descrizione (ITA)	Description (ENG)
1	74044	1			Perno ruota anteriore	Axle, front
2	69998	2			Parapolvere	Dust seal
3	03071	2			Cuscinetto	Bearing
4	70187	1		END	Mozzo anteriore nudo (Raggi 3,5mm)	Hub, front
	70181	1		MX	Mozzo anteriore nudo (Raggi 4mm)	Hub, front
5	70165	2			Rondella Gomma	Kasher, rubber
6	70167	1			Distanziale interno mozzo	Spacer
7	49250	1			Seeger	Seeger
8	70166	1			Boccola perno ruota anteriore	Collar
9	49077	1			Dado perno	Nut, front axle
10	70190	-		END	Mozzo ruota anteriore CPL (Raggi 3,5mm)	Hub, front, Assy
	70188	-		MX	Mozzo ruota anteriore CPL (Raggi 4mm)	Hub, front, Assy

RICAMBI FORCELLA MARZOCCHI 50 USD

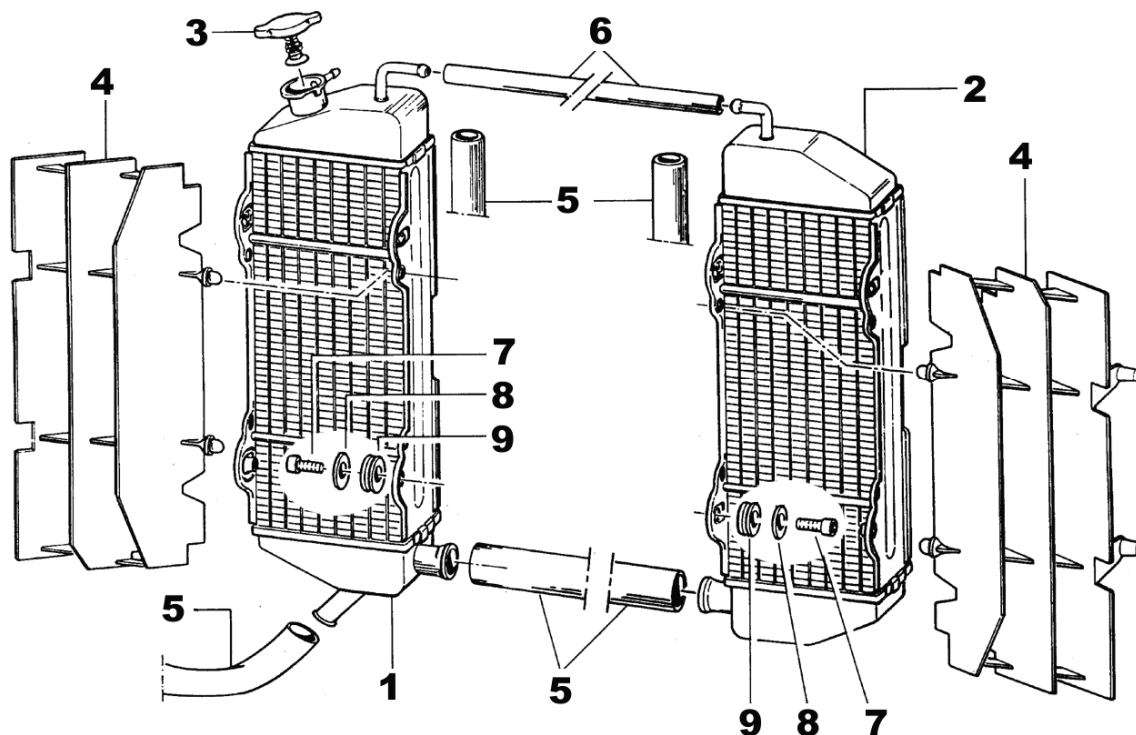
Spare Parts MARZOCCHI Front Fork



Pos.	Codice	Q.tà	Descrizione
1	B521168	2	Dado di fondo Nut
2	B520234	4	Vite M 6 x 25 Screw
3	B538105	2	Boccola H20 Bush
4	B523337	2	Anello di arresto Metal ring
5	B538121	2	Boccola H15 Bush
6	B539036	2	Rondella Washer
7	B528203	2	Paraolio 50 x 63 x 11 Oil Seal
8	B523251	2	Anello ferma MIM Circlip
9	B533279	2	Parapolvere Dust seal
	90088		Olio Forcella Marzocchi It 1 Oil, Fork

RADIATORI

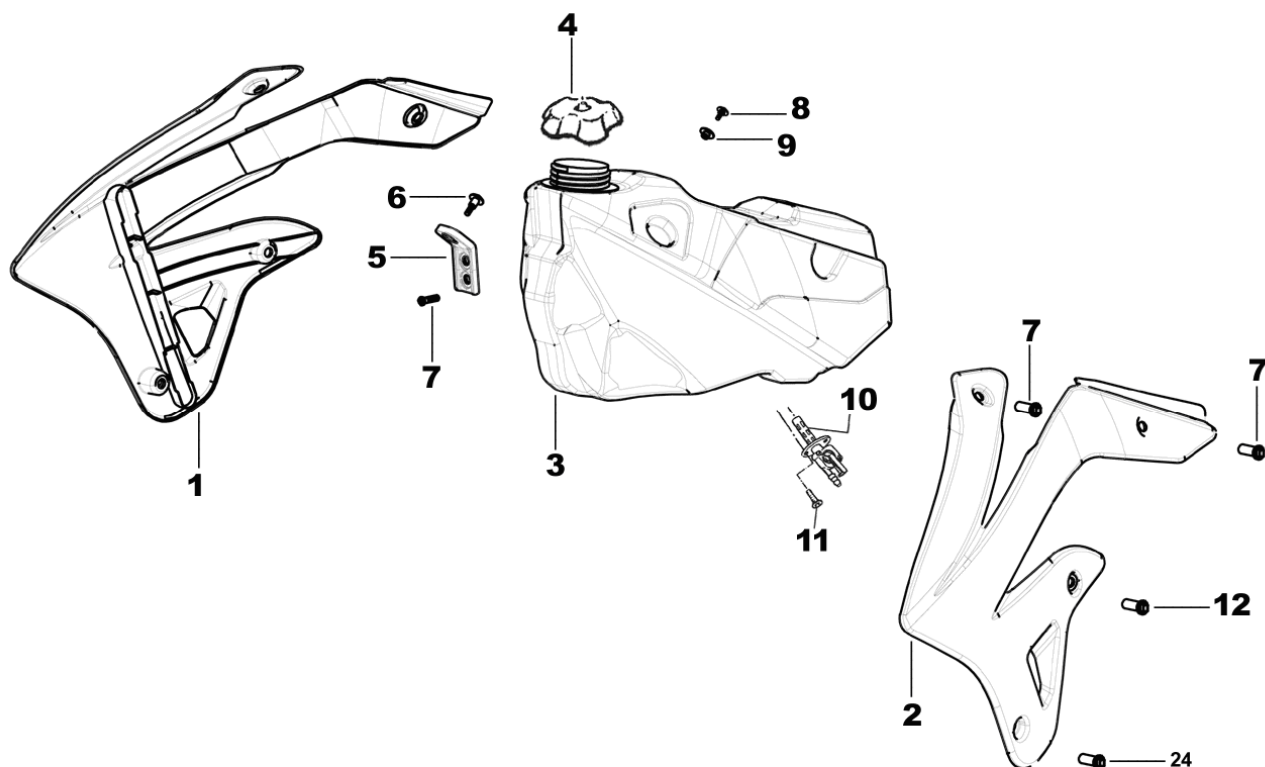
Radiators



Pos.	Codice	Q.tà	'13	Note	Descrizione (ITA)	Description (ENG)
1	23052	1			RADIATORE 2T DX CON TAPPO Radiator, Right with cap 125/144/250/300	
2	23053	1			RADIATORE 2T SX Radiator, Left 125/144/250/300	
3	23010	1			TAPPO RADIATORE 1,4	Cap, radiator
	23024	-			TAPPO RADIATORE 1,4 TONDO	Cap, radiator - Round
4	23030.08	2			PROTEZIONE RADIATORE NERA	Grille, radiator BLACK
5	21020	1			TUBO ACQUA	Hose, water
6	67036	-			TUBO 7,5 X 14	Hose
7	49481	4			VITE TCEI 6 X 12	Screw
8	49117	4			RONDELLA Alluminio	Washer Aluminum
9	21102	4			GOMMINO	Rubber

SERBATOIO

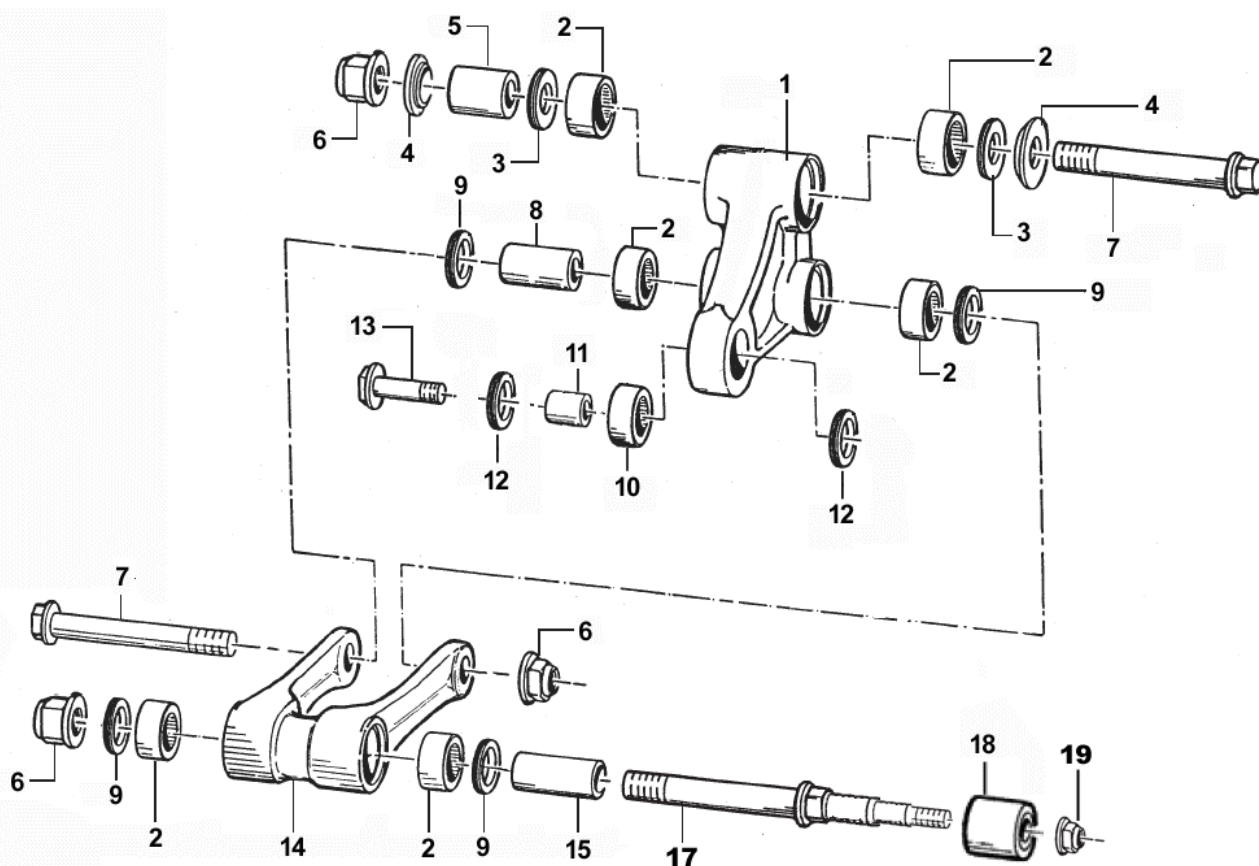
Fuel Tank



Pos.	Codice	Q.tà	'13	Note	Descrizione (ITA)	Description (ENG)
1	67214.11	1	'13		CONVOGLIATORE ARIA DESTRO - BIANCO	Shroud, right radiator - White
	67161.08	-			CONVOGLIATORE ARIA DESTRO - BLU	Shroud, right radiator - Blue
	67163.08	-			CONVOGLIATORE ARIA DESTRO - NERO	Shroud, right radiator - Black
2	67215.11	1	'13		CONVOGLIATORE ARIA SINISTRO - BIANCO	Shroud, left radiator - White
	67162.08	-			CONVOGLIATORE ARIA SINISTRO - BLU	Shroud, left radiator - Blue
	67164.08	-			CONVOGLIATORE ARIA SINISTRO - NERO	Shroud, left radiator - Black
3	65021.09	1		MX	SERBATOIO BENZINA MX - NERO	Fuel tank Mx, black
	65022.09	1		END	SERBATOIO BENZINA End - TRASPARENTE	Fuel tank Enduro, Transparent
4	65009.09	1			TAPPO SERBATOIO blu/nero	Cap, fuel tank
5	26082	1			PIASTRINO SERBATOIO	Bracket, Fuel Tank
6	F49822	1			VITE FLANG. 6x12	Screw, Fuel Tank
7	49571	6			VITE TBCE 6 X 7	Screw
8	49406	1			VITE TSEI 6 X 20	Screw
9	26083	1			BOCCOLA FISSAGGIO SELLA/SERBATOIO	Collar
10	65005	1			RUBINETTO BENZINA	Cock, fuel
11	49535	2			VITE TE 5 X 12	Screw
12	49574	4			VITE TBCE 6 X 12	Screw

LEVERAGGI

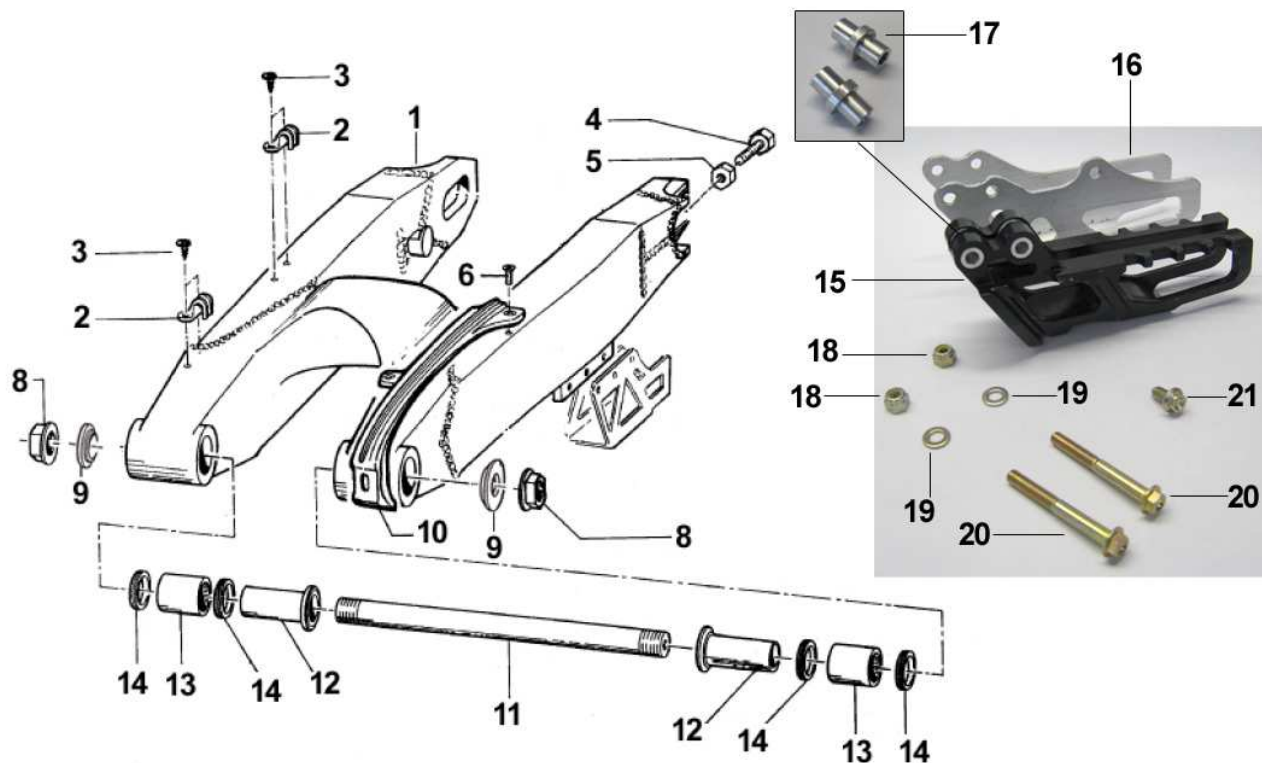
Linkage



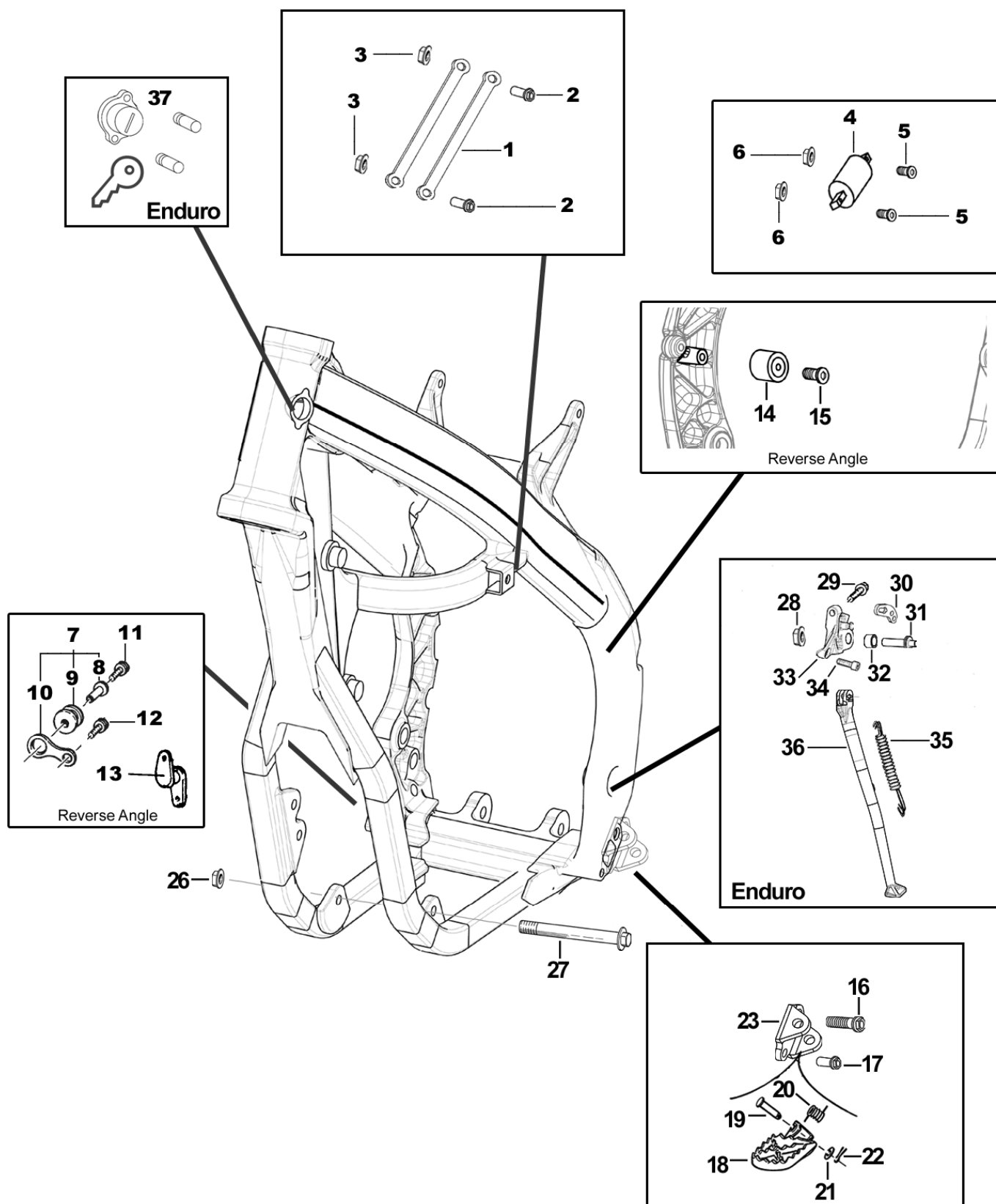
Pos.	Codice	Q.tà	'13	Note	Descrizione (ITA)	Description (ENG)
1	73016.08	-			TRIANGOLO SOSPENSIONE CPL	Arm assy, relay
	73082	1			TRIANGOLO SOSPENSIONE NUDO	Arm, relay
2	19106	6			GABBIA A RULLI 26 X 20 X 16	Needle bearing
3	12010	2			O-RING	O-ring
4	73075	2			COPERCHIO BOCCOLA	Cover, bush
5	73211	1			BOCCOLA 20 x 38 F. 12	Bushing
6	49682	3			DADO M 12 X 1.25 FLANGIATO	Nut, flange
7	49345	2			VITE TE F/R 12 X 90 1.50	Screw
8	F73416	1			BOCCOLA 20 x 48 F. 12	Bush
9	12102	4			O-RING	O-ring
10	19101	1			GABBIA A RULLI 18/12	Needle bearing
11	73214	1			BOCCOLA 18 x 20 F. 10	Bush
12	F12312	2			O-RING	O-ring
13	49791	1			VITE TE F/R 10 X 39 1.25	Screw
14	73059.08	-			TRAPEZIO SOSPENSIONE CPL	Rod assy
	73081	1			TRAPEZIO SOSPENSIONE NUDO	Rod
15	73204	1			BOCCOLA 20 x 74 F.12	Bush
17	49790	1			PERNO SNODO	Screw
18	67088.08	1			ROTELLA CATENA	Roller, chain
19	49676	1			DADO M 6 FLANGIATO	Nut, flange

FORCELLONE

Swingarm



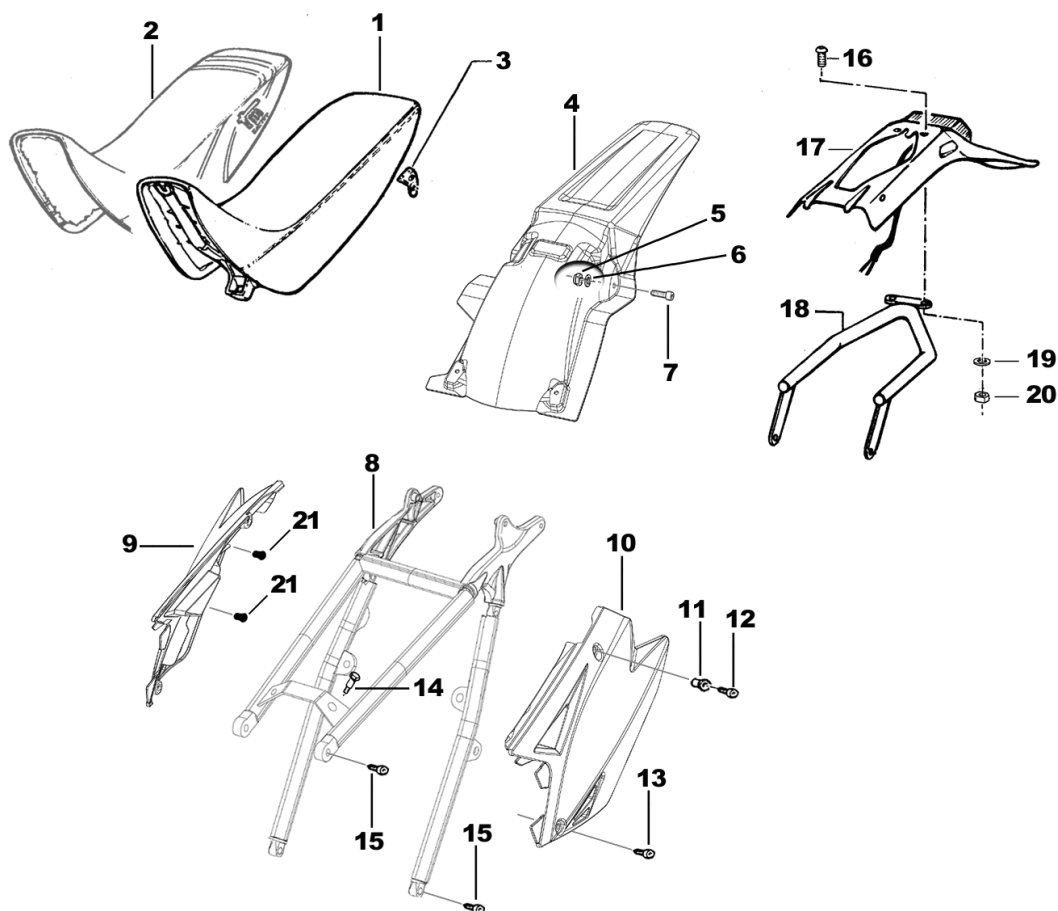
Pos.	Codice	Q.tà	'13	Note	Descrizione (ITA)	Description (ENG)
1		1			FORCELLONE	Swingarm
2	67054	2			PASSAFILO	Holder
3	49794	4			VITE AUTOPERFORANTE 4.8 X 16	Screw
4	F49976	2			VITE TE 8 X 45 TUTTO FILETTO	Screw
5	49640	2			DADO M 8 FLANGIATO Ch. 12	Nut
6	49401	3			VITE TSEI 5 X 16	Screw
8	49095	2			DADO PERNO FORCELLONE	Nut, swingarm axle
9	73115	2			COPERCHIO BOCCOLA	Cover, bush
10	67099.05	1			PROTEZIONE FORCELLONE	Chain slider, swingarm
11	74056	1			PERNO FORCELLONE	Axle, swingarm
12	73112	2			BOCCOLA FORCELLONE 16 X 30 X 49	Bush
13	19043	2			GABBIA A RULLI HK 20/30	Needle bearing
14	12102	4			O-RING	O-ring
15	67102.10	1			PASSACATENA NYLON	Guide, chain
16	73130	1			PASSACATENA ERGAL	Plate, chain guide
17	26092	2			BOCCOLA PASSACATENA D10/15 F6 L24	Bush
18	49638	2			DADO M 6 AUTOBLOCCANTE ALTO	Nut
19	49603	2			RONDELLA 6 X 12	Washer
20	49362	2			VITE TE F/R 6 x 50	Washer
21	49370	1			VITE TE F/R 6 x 12	Screw



Pos	Codice	Q.tà	'13	Note	Descrizione (ITA)	Description (ENG)
1	26207.85	2		85	PIASTRINO ATTACCO MOTORE	Holder, engine
	26207	1		125	PIASTRINO ATTACCO MOTORE, SINISTRA	Holder, engine, LH
	26218	1		125	PIASTRINO ATTACCO MOTORE, DESTRO	Holder, engine, RH
	26208	1		144	PIASTRINO ATTACCO MOTORE, SINISTRA	Holder, engine LH
	26220	2	'13	144	PIASTRINO ATTACCO MOTORE, DESTRO	Holder, engine RH
	26209	2		250/300	PIASTRINO ATTACCO MOTORE	Holder, engine
2	49445	2			VITE TE 8 X 50	Screw
3	49680	2			DADO M8 FLANG. AUTOBLOCCANTE	Nut
4	15206	1			BOBINA	Coil
5	49257	2			VITE TE F/R 6x25	Screw
6	49637	2			DADO M6 AUTOBLOCCANTE BASSO	Nut
7	21094	-			SILENT BLOCK MARMITTA	Silent block
8	26074	1			BOCCOLA	Rubber
9	21102	1			GOMMINO	Bush
10	21093	1			PIASTRINO	
11	49356	1			VITE TE F/R 6x20	Vite
12	49355	1			VITE TE F/R 6x16	Vite
13	21111	1			SILENT BLOCK	Silent Block
14	67088.08	1			ROTELLA CATENA	Roller, chain
15	49725	1			VITE SPECIALE ROTELLA 8 x 25	Screw, Special
16	49382	1			VITE ESAGONALE FLANG. 12 X 25	Screw
17	49383	1			VITE ESAGONALE FLANG. 8 X 25	Screw
18	73048.09	1			PEDANA DX – NERA	Footpeg, Right
	73049.09	1			PEDANA SX – NERA	Footpeg, Left
19	73064	2			PERNO PEDANE	Pin, footpeg
20	16022	2			MOLLA PEDANA	Spring, footpeg
21	49612	2			RONDELLA ACCIAIO 10	Washer
22	73036	2			COPIGLIA PEDANA	Pin
23	00692	1			PIASTRINO ATTACCO PEDANE	Holder, footpeg
26	49680	1			DADO M 8	
28	49646	2			DADO M10 AUTOBLOCCANTE	Nut
29	49500	1			VITE TCEI 8 x 20	Screw
30	F73450	1		END	PIASTRINO ATTACCO MOLLA	Bracket, Spring
31	F49819	1		END	PERNO CAVALLETTO	Pin, Stand
32	F26429	1		END	BOCCOLA CAVALLETTO	Bush
33	F73439	1		END	SUPPORTO CAVALLETTO	Holder, stand
34	49500	2			VITE TCEI 8 x 20	Screw
35	16034.08	1		END	MOLLA CAVALLETTO	Sping, stand
36	F73438	1		END	CAVALLETTO	Stand
37	50512	1		END	KIT BLOCCASTERZO COMPLETO	

CODINO + PARAFANGO POSTERIORE

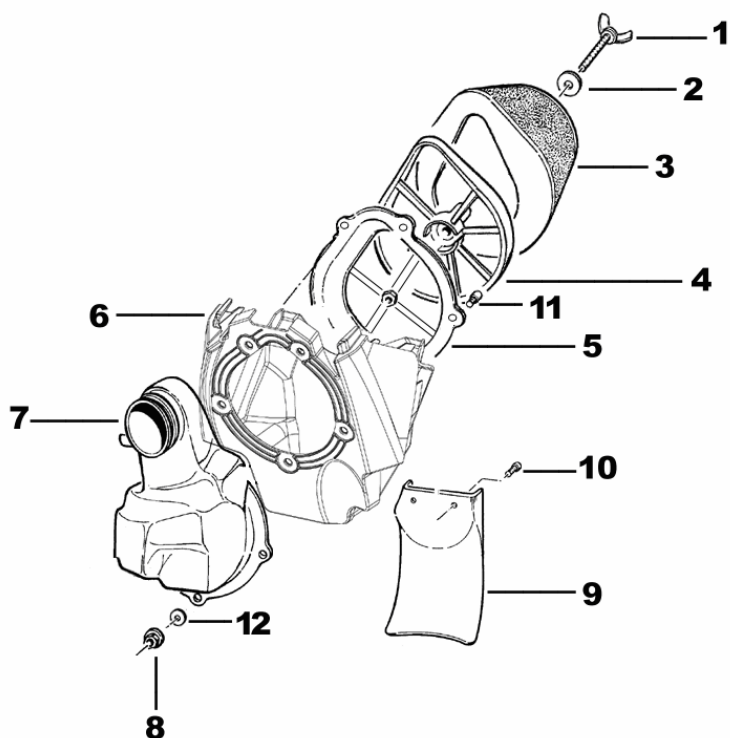
Sub-Frame + Rear Mudguard



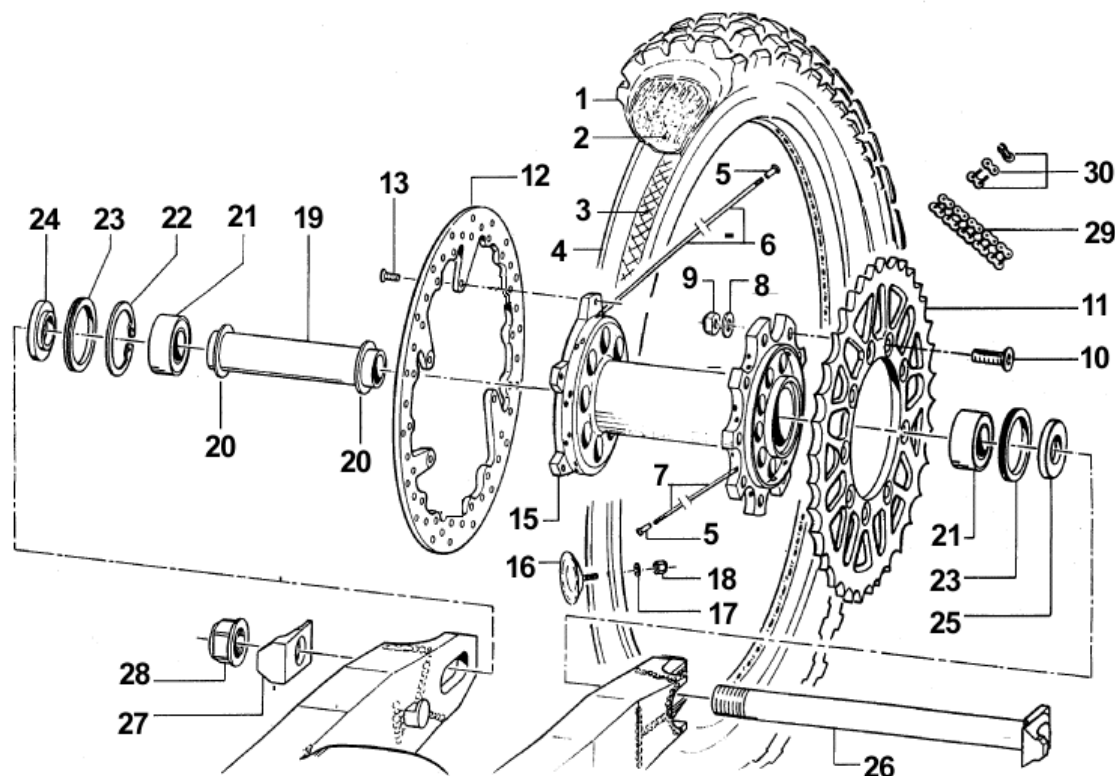
Pos.	Codice	Q.tà	'13	Note	Descrizione (ITA)	Description (ENG)
1	67085.13	1	'13		SELLA CROSS/ENDURO CPL	Seat comp.
2	67069.13	-	'13		COPERTINA SELLA CROSS/ENDURO BLU	Seat cover, Blue
3	73047	2			PIASTRINO FONDO SELLA	Stay, seat
4	67114.11	1			PARAFANGO POSTERIORE BIANCO	Rear Mudguard, White
	67165.08	-			PARAFANGO POSTERIORE NERO	Rear Mudguard, Black
5	49676	2/4			DADO M 6 AUTOBLOCCANTE FLANG.	Nut
6	49604	2			RONDELLA 6 X 18	Washer
7	49357	2			VITE TE F/R 6 X 25	Screw
8	F73437	1			CODINO TELAIO	Sub-Frame
9	67174.11	1			LATERALE PORTA NUMERO DX BIANCO	Side panel, Right - White
	67148.08	-			LATERALE PORTA NUMERO DX NERO	Side panel, Right - Black
10	67175.11	1			LATERALE PORTA NUMERO SX BIANCO	Side panel, Left - White
	67149.08	-			LATERALE PORTA NUMERO SX NERO	Side panel, Left - Black
11	26059	2			BOCCOLA FISSAGGIO SELLA	Collar
12	49484	2			VITE TCEI 6 X 20	Screw
13	49574	2			VITE TBCE 6 X 12	Screw
14	49373	2			VITE TB LARGA 5 X 15	Screw
15	49724	4			VITE TE F/R 8 X 20	Screw
16	49316	2			VITE TB LARGA 6 X 20	Screw
17	67135.08	1		END	PORTATARGA	Taillight, assy
18	73096.08	1		END	SUPPORTO PARAFANGO POSTERIORE	Holder, rear mudguard
19	49604	2		END	RONDELLA 6 X 18	Washer
20		2		END	DADO	Nut
21	21127	2			GOMMINO DISTANZIALE FIANCATINA/SCARICO	Rubber, spacer side panel/exhaust

CASSA FILTRO

Air filter box



Pos.	Codice	Q.tà	'13	Note	Descrizione (ITA)	Description (ENG)
1	49418	1	'13		GALLETTO FILTRO 6 x 102	Bolt, air filter
2	49621	1			RONDELLA 6 X 24	Washer
3	66061	1	'13		FILTRO ARIA	Air filter
4	66059	1	'13		GABBIA FILTRO	Cage, air filter
5	66017	1	'13		PIASTRINO MANICOTTO CASSA FILTRO	Plate
6	67185	1			CASSA FILTRO	Air filter box
7	66028	1	'13	125/144	CUFFIA CASSA FILTRO	Air boot
	66022.08	1		250/300	CUFFIA CASSA FILTRO	Air boot
8	49701	5			DADO M 5 AUTOBLOCCANTE BASSO	Nut
9	67104	1			PROTEZIONE MONO	Guard, shock absorber
10	49320	2			VITE TB 6 X 16 TAGLIO CACCIIVITE	Screw
11	49601	4	'13		VITE TSEI 5 x 16	Screw
12	49602	4	'13		RONDELLA 5 x 15	Washer



Schema Montaggio Cerchi/Gomme Moto 2 Tempi MX
Wheel/Tyres 2 Stroke MX

Cilindrata (Displacement)	Modello (Type)		CERCHIO (RIM)		GOMMA (Tyre)		Corona (Sprocket)	Disco Freno (Brake Disk)
			Codice (Code)	Misura (Size)	Codice (Code)	Misura (Size)		
85/125/144	Mx	Anteriore (Front)	70050	21" x 1.60	80119	MT 32A 80/100 - 21	-	Ø 270
		Posteriore (Rear)	70054	19" x 1.85	80124	MT 32 100/90 - 19	Z 51	Ø 242
250/300	Mx	Anteriore (Front)	70050	21" x 1.60	80119	MT 32A 80/100 - 21	-	Ø 270
		Posteriore (Rear)	70053	19" x 2.15	80125	MT 32 110/90 - 19	Z 49	Ø 242

Schema Montaggio Cerchi/Gomme Moto 2 Tempi ENDURO
Wheel/Tyres 2 Stroke Enduro

Cilindrata (Displacement)	Modello (Type)		CERCHIO (RIM)		GOMMA (Tyre)		Corona (Sprocket)	Disco Freno (Brake Disk)
			Codice (Code)	Misura (Size)	Codice (Code)	Misura (Size)		
80/125/144	End	Anteriore (Front)	70050	21" x 1.60	80130	TT 90/90 - 21	-	Ø 270
		Posteriore (Rear)	70052	18" x 1.85	80131	TT 120/90 - 18	Z 51	Ø 242
250/300	End	Anteriore (Front)	70050	21" x 1.60	80130	TT 90/90 - 21	-	Ø 270
		Posteriore (Rear)	70085	18" x 2.50	80132	TT 140/80 - 18	Z 50	Ø 242

Pos.	Codice	Q.tà	'13	Note	Descrizione (ITA)	Description (ENG)
1	-----	-			VEDI PAG. 16	See page 16
2	80152	1		MX	CAMERA D'ARIA POSTERIORE 19	Tube, 19
	80151	1		END	CAMERA D'ARIA POSTERIORE 18	Tube, 18
3	70038	1		MX	FLAP RUOTA 19	Flap
	70033	1		END	FLAP RUOTA 18	Flap
4	70054	1		MX	CERCHIO POSTERIORE 1.85 X 19 (CROSS)	Rear Rim
	70053	1		MX	CERCHIO POSTERIORE 2.15 X 19 (CROSS)	Rear Rim
	70052	1		125/144 END	CERCHIO POSTERIORE 18 X 1.85 (ENDURO)	Rear Rim
	70085	1		250/300 END	CERCHIO POSTERIORE 18 X 2.50 (ENDURO)	Rear Rim
5	70062	36			NIPPLES ACCIAIO 4	Nipple
6	70064	18		MX	RAGGIO 19 - 204 X 4 LATO FRENO	Spoke, 19 - 204x4 brake side
	70060	18		END	RAGGIO 18 - 192 X 4 LATO FRENO	Spoke, 18 - 192x4 brake side
7	70065	18		MX	RAGGIO 19 - 210 X 4 LATO CORONA	Spoke, 19 - 210x4 sprocket side
	70061	18		END	RAGGIO 18 - 196 X 4 LATO CORONA	Spoke, 18 - 196x4 sprocket side
8	49611	9			RONDELLA ACCIAIO	Washer
9	49644	9			DADO M8 AUTOBLOCCANTE ALTO	Nut
10	49421	9			VIITE TSEI 8 X 25	Screw
11	70103.48	-			CORONA CATENA Z 48	Rear sprocket 48 T
	70103.49	-			CORONA CATENA Z 49	Rear sprocket 49 T
	70103.50	-			CORONA CATENA Z 50	Rear sprocket 50 T
	70103.51	-			CORONA CATENA Z 51	Rear sprocket 51 T
	70103.52	-			CORONA CATENA Z 52	Rear sprocket 52 T
	70103.53	-			CORONA CATENA Z 53	Rear sprocket 53 T
12	69210	1			DISCO FRENO POSTERIORE	Brake disk, rear
13	49355	4			VITE TE F/R 6 X 16 Ch. 8	Screw
15	70119.1	1			MOZZO RUOTA POSTERIORE NUDO	Hub, rear wheel
	70119	-			MOZZO RUOTA POST CPL	Hub. assy with bearing
16	70031	1			FERMA COPERTONE	Tube stopper
17	49606	1			RONDELLA 8 X 17	Washer
18	49670	1			DADO EXTRA ALTO	Nut
19	70138	1			DISTANZIALE INTERNO MOZZO	Spacer
20	70126	2			RONDELLA GOMMA 40 X 24 X 3	Washer, rubber
21	03059	2			CUSCINETTO RUOTA POSTERIORE	Bearing
22	49265	1			SEEGER Ø 50	Snap ring
23	04071	2			PARAOILIO RUOTA POSTERIORE	Dust seal
24	70144	1			DISTANZIALE RUOTA POST L. FRENO	Spacer, brake side
25	49111	-			DADO RUOTA POSTERIORE	Nut, rear wheel axle
26	74055.05	1			PERNO RUOTA POSTERIORE	Axle, rear wheel
27	70140	1			TENDICATENA	Puller, chain
28	49111	1			DADO RUOTA POSTERIORE	Nut, rear wheel axle
29	70142	1		MX	CATENA REGINA 135 RX 116	Chain
	70141	1		END	CATENA REGINA 135 ORC 116 O-ring	Chain with O-ring
30	70098	-		MX	GIUNTO CATENA REGINA	Joint, Regina chain
	70091	-		END	GIUNTO CATENA REGINA O-ring	Joint with O-ring, Regina chain

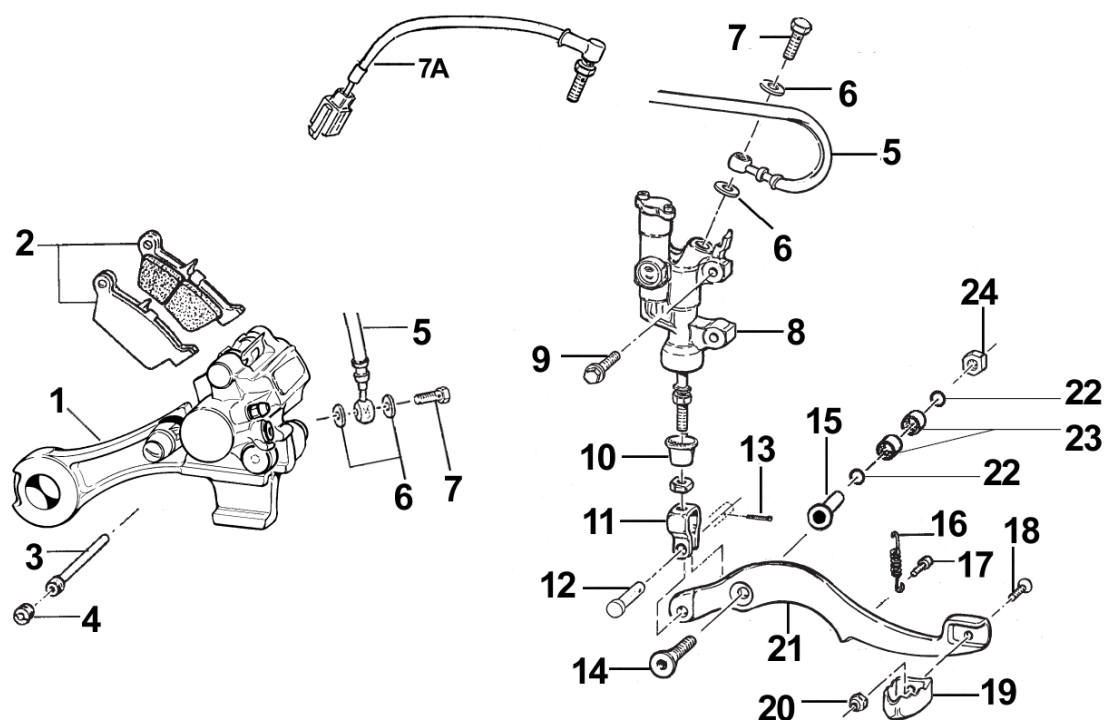
Cerchi Completi Moto 2 Tempi

Rims Assy 2 Stroke

Codice	Cerchio MX	Descrizione (ITA)	Description (ENG)
70146	19 x 1.85	Cerchio Posteriore Completo 19 x 1.85 (Completo di: Cerchio + Mozzo + Raggi)	Rim Assy, rear 19 x 1.85 (Assy with: Rim + Hub + Spokes)
70148	19 x 2.15	Cerchio Posteriore Completo 19 x 2.15 (Completo di: Cerchio + Mozzo + Raggi)	Rim Assy, rear 19 x 2.15 (Assy with: Rim + Hub + Spokes)
Codice	Cerchio END	Descrizione (ITA)	Description (ENG)
70145	18 x 1.85	Cerchio Posteriore Completo 18 x 1.85 (Completo di: Cerchio + Mozzo + Raggi)	Rim Assy, rear 18 x 1.85 (Assy with: Rim + Hub + Spokes)
70147	18 x 2.15	Cerchio Posteriore Completo 18 x 2.15 (Completo di: Cerchio + Mozzo + Raggi)	Rim Assy, rear 18 x 2.15 (Assy with: Rim + Hub + Spokes)

IMPIANTO FRENANTE

Rear Brake System



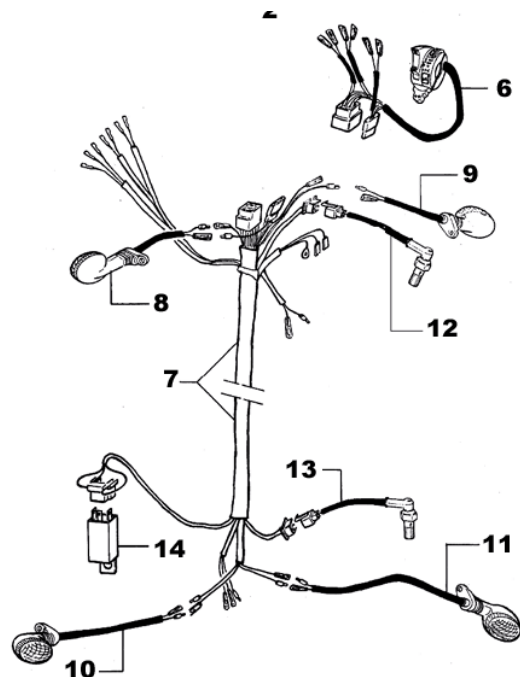
Pos.	Codice	Q.tà	'13	Note	Descrizione (ITA)	Description (ENG)
1	69185	1			PINZA FRENO POSTERIORE	Rear brake caliper
2	69096.05	-			PASTIGLIE POST NISSIN	Nissin Brake pads
3	69088	-			PERNO PASTIGLIE	Pin, brake pads
4	69087	-			GRANO PERNO	Screw
5	F69519	1			TUBO FRENO POSTERIORE	Hose, rear brake
6	69034	4			RONDELLA	Washer
7	69036	2			BULLONE 10 X 1,25	Bolt
7A	68063	1		END	INTERRUTTORE IDRAULICO STOP	Stop Switch
8	69181	1			POMPA FRENO POST NISSIN	Brake pump
9	49574	4			VITE TBCE 6 X 12	Screw
10	69083	-			CUFFIA POMPA	Boot
11	69125	1			FORCHETTA POMPA	Fork
12	69012.05	1			PERNO SNODO	Junction pin
13	68997	1			COPIGLIA PEDALE FRENO	Pin
14	49426	1			VITE TSEI 8 X 50	Screw
15	69205	1			BOCCOLA FRENO POSTERIORE	Bush, rear brake
16	F16434	1			MOLLA LEVA FRENO	Spring
17	49473	1			VITE TCEI 5 X 14	Screw
18	49400	1			VITE TSEI 5 X 14	Screw
19	69002.99	1			PARTE ANT PEDALE FRENO	Brake pedal tip
20	49633	6			DADO M 5 AUTOB BASSO	Nut
21	69000.08	1			PEDALE FRENO POST 80/85/100/125/144 CPL	Brake pedal, rear Assy
	69250.08	1			PEDALE FRENO POST 250/300 CPL	Brake pedal, rear Assy
22	12051	2			O-RING	O-ring
23	19044	2			GABBIA A RULLI HK 1210 AA	Bearing
24	49680	1			DADO M8 FLANG. AUTOBL.	Nut

IMPIANTO LUCI E CONTACHILOMETRI

Light and Speedometer



Pos.	Codice	Q.tà	Descrizione
1	64125	1	Contachilometri Speedometer
2	64126	1	Cablaggio Contachilometri Wiring, speedometer
3	64125.2	1	Cablaggio Sensore Contachilometri Sensor, Wiring, Speedometer
4	64124	1	SUPPORTO CONTACHILOMETRI Holder, speedometer
5	49355	1	VITE TE F/R 6 x 16 Screw
6	21045	2	GOMMINO Rubber
7		2	VITE Screw
8	49356	1	VITE TE F/R 6 x 20 Screw
9		1	SPESSORE Spacer

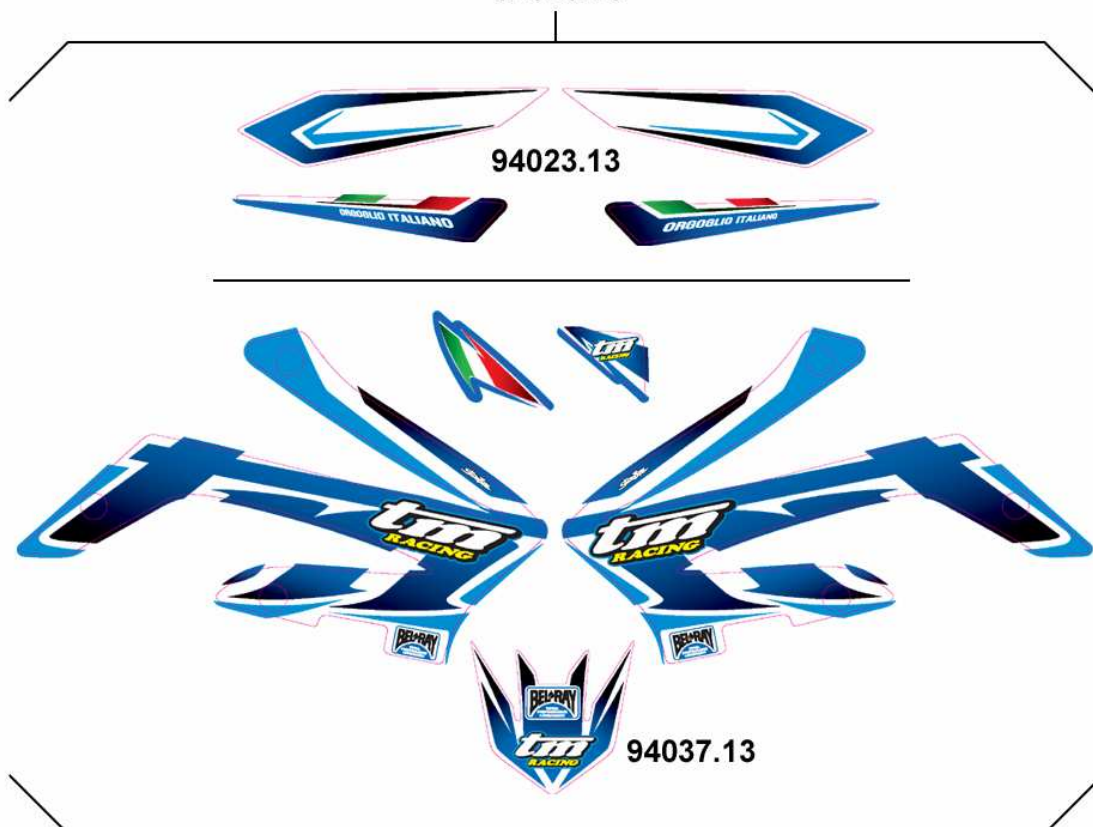


Pos.	Codice	Q.tà	Descrizione
6	68030.10	1	Commutatore a manubrio Switch, handle
7	68030.12	1	Cablaggio centrale Wiring, light
8	68030.2	1	Freccia Anteriore Sinistra Flasher Light, Front left
9	68030.1	1	Freccia Anteriore Destra Flasher Light, Front right
10	68030.4	1	Freccia Posteriore Sinistra Flasher Light, Rear left
11	68030.3	1	Freccia Posteriore Destra Flasher Light, Rear right
12	68061	1	Interr. Stop Pompa Freno ANT Stop switch, Front
13	68063	1	Inter. Stop Pompa Freno POST Sport switch, Rear
14	68030.7	125 144	Centralina intermittenza frecce CDI, flasher
	F68111	250 300	Centralina intermittenza frecce CDI, flasher

KIT ADESIVI

Decals kit

94029.13



94109.13



94108.13



94107.13



94111



F94167



F94166



F94165



F94164



94110.250



94110.144



94110.125